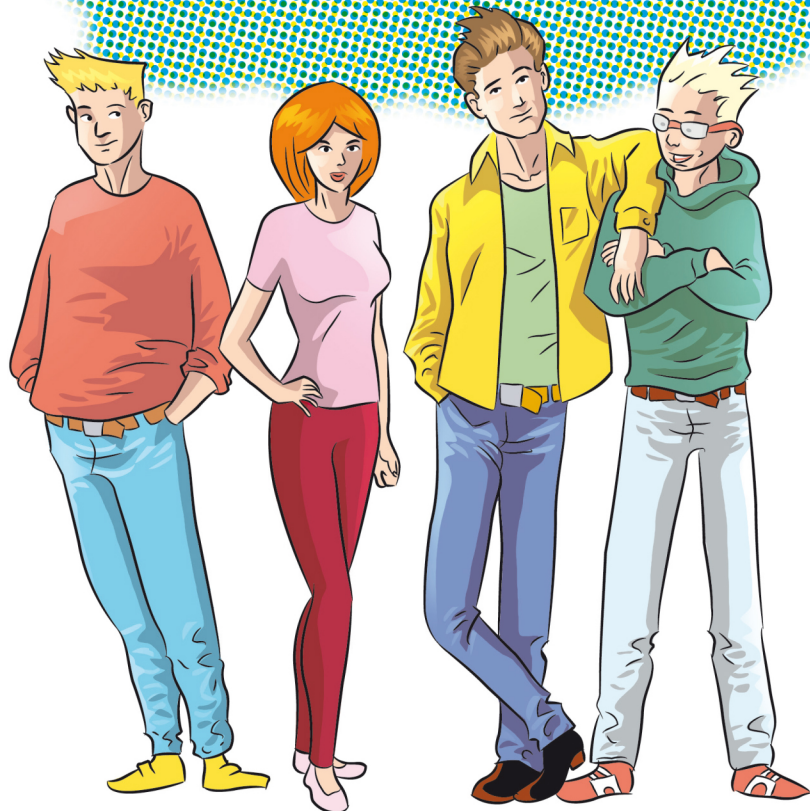
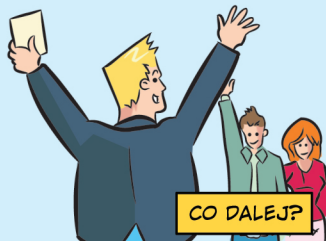


NOWE MOŻLIWOŚCI



SKOŃCZYLIŚMY STUDIA, DYPLOM
JESZCZE PACHNIE FARBĄ, KURCZE,
SZYBKO TO POSZŁO....



CO DALEJ?

SĄ TRZY POPULARNE DROGI KARIERY. PRACA W FIRMIE,
W URZĘDZIE, ALBO WŁASNY BIZNES. KAŻDA Z TYCH
DRÓG MA SVOJE WADY I ZALETY. PRZEKONAŁIŚMY SIĘ
O TYM NA WŁASNEJ SKÓRZE.



MAREK SKUSIŁ SIĘ NA
PRACĘ W KORPORACJI.

SŁYSZAŁ, ŻE NIEŻLE SIĘ
ZARABIA I MOŻNA ZROBIĆ
PRAWDZIWĄ KARIERĘ, A DO
TEGO NIELIMITOWANY
CZAS PRACY...



W URZĘDZIE AGNIESZKA
LICZYŁA NA BŁOGI SPOKÓJ
I STABILIZACJĘ. NAWET UDAŁO
SIĘ JEJ TRAFIĆ NA STAZ
NIEZWIĄZANY Z OBSŁUGĄ
PETENTÓW...

JAK SIĘ Z TYM LWINIESZ,
TO PO POŁUDNIU TRZEBA
BY TO JESZCZE
SKSEROWAĆ...



MNIE NAJBARDZIEJ POCIĄGAŁA WŁASNA
FIRMA. RYNEK JEST TROCHĘ ZATŁOCZONY,
ALE PRZECIEŻ MUSI MI SIĘ UDAĆ....
LICZYŁEM TEŻ NA DOFINANSOWANIE.

OPEN

THIS WAY



PEWNEGO WIECZORU SPOTKALIŚMY SIĘ U PAWŁA.
TEMAT ROZMÓW SZYBKO ZSZEDŁ NA SPRAWY ZAWODOWE.
W KOŃCU BYLIŚMY TERAZ NAPRAWDĘ DOROŚLI.



SŁYSZAŁEM ŻE ROBISZ
KARIERĘ W KORPO?

NO BA...

DOJAZDY CIĘ NIE WYKAŃCZAJĄ?
STARY, GODZINA W JEDNĄ STRONĘ.
PODOBNO WSTAJESZ O 5 RANO
I CZĘSTO WRACASZ PO 20!
SZACUN.



JAKOŚ DA SIĘ
WYTRZYMAĆ...

TO KASIORĘ
PEWNIENIE NIEŻŁA
ZARABIASZ?



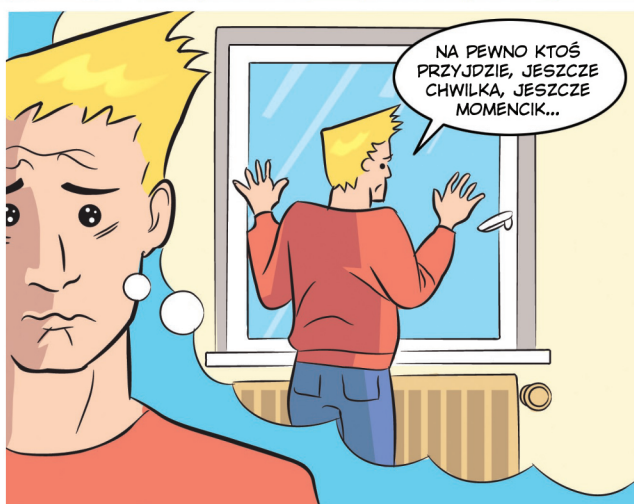
ZABIERZCIE MNIĘ
STAMTĄD! DŁUŻEJ NIE
WYTRZYMAJAM
TEJ PRESJI, POMOCY!

NIC TYLKO SZYBCIEJ,
WIĘCEJ! GRZESIŁI, TY
MASZ SWOJĄ FIRMĘ,
ZATRUDNIJ MNIĘ!

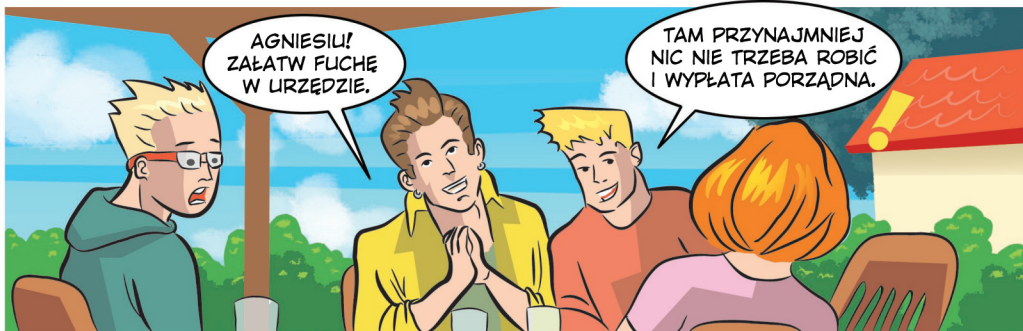


E...TEGO...
DOPIERO
ZACZYNAM...

NIE ŚCIEMNIJ!
KLIENCI PEWNIENIE WALA
DRZWIAMI I OKNAМИ!



NA PEWNO KTOŚ
PRZYJDZIE, JESZCZE
CHWILKA, JESZCZE
MOMENTK...





PRZYPOMINA MI TO SPÓDZIELNIĘ UCZNIOWSKĄ, DO KTÓREJ NALEŻAŁEM W PODSTAWÓWCE. WSZYSTKIE DZIECIAKI DZIAŁALI RAZEM, KAŻDY SIĘ STARAŁ, POMAGALIŚMY SOBIE...

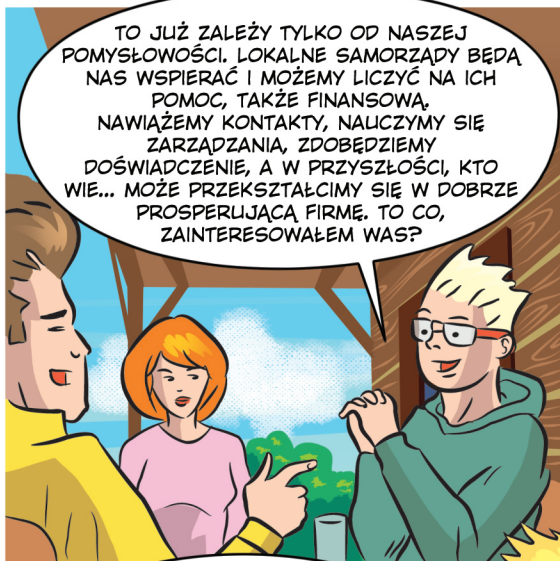
JASNE, ŻEBY TO BYŁO TAKIE PROSTE...

IDEA JEST TA SAMA I WIERZE, ŻE WSPÓLNIE MOŻEMY COŚ OSIĄGNĄĆ. PRACOWAĆ RAZEM DLA SIEBIE I POMAGAĆ INNYM.



ALEŻ JEST! ZARAZ ZADZWONIĘ PO BRATA, BĘDZIE NAS PIĘCIORO I JESZCZE DZIŚ ODBĘDZIEMY PIERWSZE SPOTKANIE. PRZYJMIEMY STATUT, PODPISZEMY LISTĘ OBECNOŚCI, ZGŁOSIMY NASZ POMYSŁ... I MOŻEMY ZACZYNAĆ!

A SKĄD BRAĆ ZLECENIA?



TO JUŻ ZALEŻY TYLKO OD NASZEJ POMYSŁOWOŚCI. LOKALNE SAMORZĄDY BĘDĄ NAS WSPIERAĆ I MOŻEMY LICZYĆ NA ICH POMOC, TAKŻE FINANSOWĄ. NAWIĄŻEMY KONTAKTY, NAUCZYMY SIĘ ZARZĄDZANIA, ZDOBĘDZIEMY DOŚWIADCZENIE, A W PRZYSZŁOŚCI, KTO WIE... MOŻE PRZEKSZTAŁCIĆ SIĘ W DOBRZE PROSPERUJĄCĄ FIRMĘ. TO CO, ZAINTERESOWAŁEM WAS?



WCHODZIMY W TO!



PAMIĘTAJCIE, SPÓDZIELNIE SOCJALNE SĄ SZANSĄ ROZWOJU DLA WAS I WASZEGO REGIONU. ICH SIŁA TO WSPÓŁPRACA I KIEROWANIE DZIAŁALNOŚCI DO LUDZI Z NAJBLIŻSZEGO OTOCZENIA. PRACA NIE MUSI BYĆ, NUDNA I NIE PRZYNOSZĄCA SATYSFAKCJI. MOŻNA SIĘ ROZWIJAĆ ROBIĄC TO CO SIĘ LUBI.

POMYŚLCIE O TYM!

Kilka przydatnych informacji na temat spółdzielni socjalnych

Kto może założyć spółdzielnię socjalną?

- osoby bezrobotne, w rozumieniu art. 2 ust. 1 pkt 2 ustawy z dnia 20 kwietnia 2004 r. o promocji zatrudnienia i instytucjach rynku pracy (Dz. U. Nr 99, poz. 1001, z późn. zm.),
- osoby, o których mowa w art. 2 pkt 1a i 1b ustawy z dnia 13 czerwca 2003 r. o zatrudnieniu socjalnym
- osoby niepełnosprawne
- osoby do 30. roku życia oraz po ukończeniu 50. roku życia, posiadające status osoby poszukującej pracy, bez zatrudnienia w rozumieniu ustawy z dnia 20 kwietnia 2004 r. o promocji zatrudnienia i instytucjach rynku pracy posiadające pełną zdolność do czynności prawnych.
- inne osoby niż osoby bezrobotne wskazane w rozumieniu art. 2 ust. 1 pkt 2 ustawy z dnia 20 kwietnia 2004 r. o promocji zatrudnienia i instytucjach rynku pracy (Dz. U. Nr 99, poz. 1001, z późn. zm), o ile liczba tych osób nie stanowi więcej niż 50% ogólnej liczby założycieli;
- organizacje pozarządowe w rozumieniu przepisów o działalności pożytku publicznego i o wolontariacie lub jednostki samorządu terytorialnego;
- kościelne osoby prawne

Liczba założycieli spółdzielni socjalnej nie może być mniejsza niż pięć, jeżeli założycielami są osoby fizyczne, i dwa, jeżeli założycielami są osoby prawne.

Spółdzielnie socjalne podlegają tym samym prawom co przedsiębiorstwo działające na wolnym rynku, m.in. prawie pracy, prawu podatkowemu i ustawie o rachunkowości, ale są dodatkowo uprzywilejowane, np.: poprzez zwolnienie z opłat sądowych przy wpisach do KRS, częściowe zwolnienia z opłacania składek ZUS, a także mają możliwość skorzystania z preferencyjnego traktowania w ramach postępowań z zakresu zamówień publicznych, dzięki wprowadzeniu do ustawy o zamówieniach publicznych tzw. klauzul społecznych.

Podstawowym aktem prawnym regulującym działanie spółdzielni socjalnych jest ustawa z dnia 27 kwietnia 2006 r. o spółdzielniach socjalnych (Dz. U. Nr 94, poz. 651, z późn. zm.) .

Komiks przygotowany w ramach projektu pozakonkursowego
„Świętokrzyska Ekonomia Społeczna” realizowanego przez
Regionalny Ośrodek Polityki Społecznej Urzędu Marszałkowskiego Województwa Świętokrzyskiego,
współfinansowanego ze środków Europejskiego Funduszu Społecznego
w ramach Regionalnego Programu Operacyjnego Województwa
Świętokrzyskiego na lata 2014-2020.

scenariusz i rysunki: Tomasz Kleszcz

Regionalny Ośrodek Polityki Społecznej Urzędu Marszałkowskiego
Województwa Świętokrzyskiego,
ul. IX Wieków Kielc 3, 25-516 Kielce, tel. 41 342-12-42,

www.es.umws.pl